

Lympho Spin Medium / PBMC Spin Medium



Order No.
Size

60-00092-10

100 ml

60-00092-11

250 ml

60-00092-12

500 ml

Beschreibung

PBMC Spin Medium ist ein gebrauchsfertiges Dichtegradientenmedium zur Isolation von mononucleären Zellen (Lymphozyten und Monocyten) aus humanem peripherem Vollblut oder Buffy Coat mit hoher Ausbeute. In Kombination mit Leuko Spin können durch einem Doppelgradienten gleichzeitig die mononucleären Zellen und Granulozyten einer Probe mit hoher Ausbeute und Reinheit isoliert werden. PBMC Spin kann alternativ zu Ficoll-Paque 1, Pancoll 2 oder Lymphoprep 3 verwendet werden, ohne bestehende Protokolle zu verändern. Mononucleäre Zellen können für eine Vielzahl von Folgeapplikationen verwendet werden, beispielsweise MACS 4, pluriBead oder Stammzellforschung.

¹Ficoll-Paque ist eine Handelsmarke von GE Healthcare/Cytiva

² Pancoll ist eine Handelsmarke von PAN-Biotech GmbH

³ Lymphoprep ist eine Handelsmarke von Alere Technologies Inc.

⁴ MACS ist eine Handelsmarke von Miltenyi Biotec GmbH

Anwendung

Separation scheme for PBMC enrichment with PBMC Spin Medium

At first carefully layer the sample material on top of the PBMC Spin Medium. Avoid a mixing of the two phases. Alternatively it's possible to use **pluriMate** tubes. The barrier prevents the mixing of the two phases and enables to pour off the enriched cells after the first centrifugation step. After the density centrifugation aspirate the upper layer (Plasma and dilution buffer). Afterwards transfer the mononuclear cell layer to a new conical tube and wash the cells.

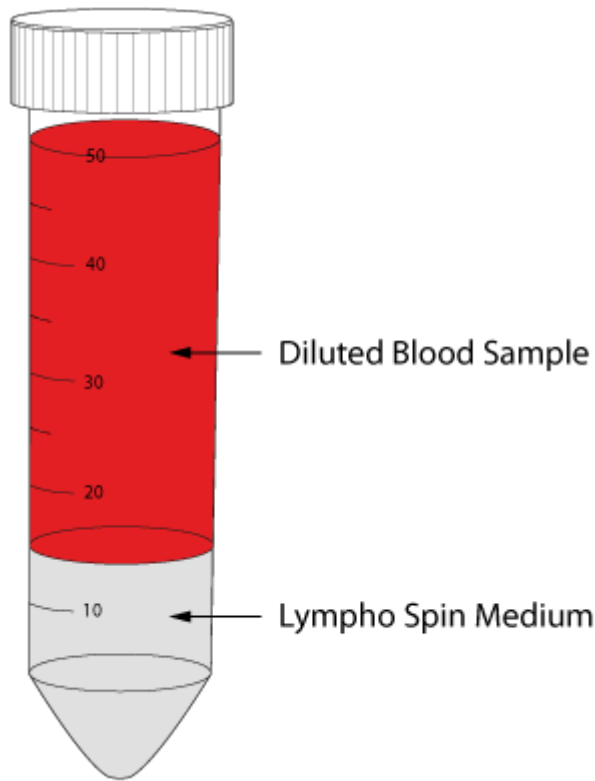


Fig. 1: Preparation of PBMC with Lympho Spin Medium. The sample material will be overlaid on top of density gradient medium.

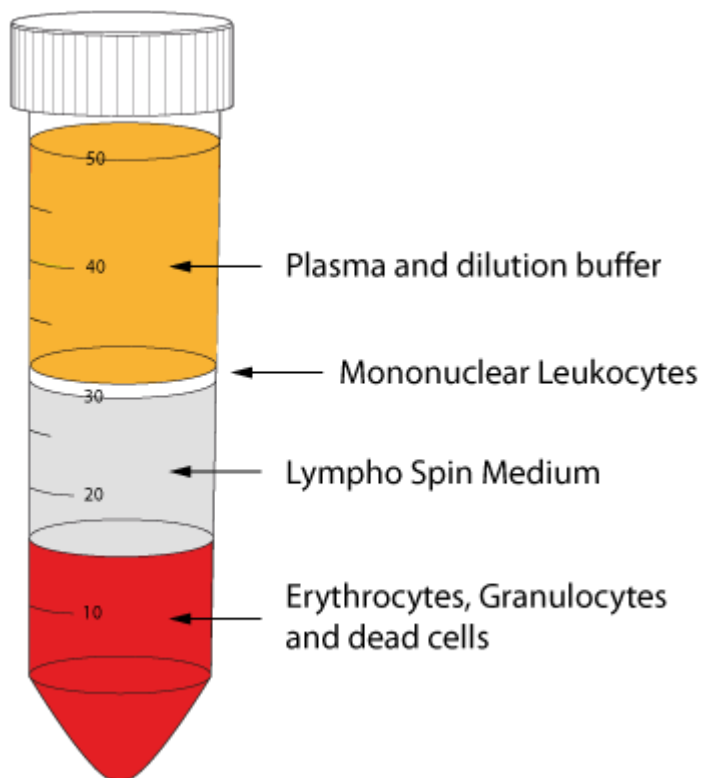


Fig. 2.: Layers after density gradient centrifugation. The PBMC can be found on top of the Lympho Spin Medium. Erythrocytes, Granulocytes and dead cells will pass the medium and can be found at the bottom of the tube.

Additional Information

Lieferzeit	1-2
Probenmaterial	Vollblut, PBMC, Buffy Coat, Nabelschnurblut, Knochenmark, primäre Zelllösung
Lagerbedingungen	Raumtemperatur, vor Licht geschützt
Regulierungserklärung	Nur zur Verwendung in der Forschung. Nicht zur Verwendung in diagnostischen Verfahren.
ph-Bereich	6.8 - 7.4

Warning and Limitations

This product is for research and development only, not for diagnostic or therapeutic use.