

Lympho Spin Medium / PBMC Spin Medium



Order No.
Size

Order No.	Size
60-00092-10	100 ml
60-00092-11	250 ml
60-00092-12	500 ml

Descripción

PBMC Spin es un medio de densidad estéril, listo para usar, para el aislamiento de células mononucleares de sangre periférica de sangre humana fresca o buffy coat de alto rendimiento. Las células pueden ser enriquecidas por una centrifugación de gradiente de densidad de un solo paso con el medio de espín PBMC. Mediante la combinación con Leuko Spin Medium en una centrifugación de doble gradiente es posible aislar y separar granulocitos y PBMC en un solo paso con alto rendimiento y pureza. El PBMC Spin Medium puede utilizarse como sustituto del Ficoll-Paque¹, Pancoll² y Lymphoprep sin necesidad de cambiar los protocolos existentes. Las células enriquecidas pueden ser utilizadas para una amplia gama de aplicaciones posteriores como MACS, pluriBead o investigación de células madre.

¹ Ficoll-Paque es una marca registrada de GE Healthcare/Cytiva

² Pancoll es una marca registrada de PAN-Biotech GmbH

³ Lymphoprep es una marca registrada de Alere Technologies Inc

⁴ MACS es una marca registrada de Miltenyi Biotec GmbH

Aplicación

Separation scheme for PBMC enrichment with PBMC Spin Medium

At first carefully layer the sample material on top of the PBMC Spin Medium. Avoid a mixing of the two phases. Alternatively it's possible to use **pluriMate** tubes. The barrier prevents the mixing of the two phases and enables to pour off the enriched cells after the first centrifugation step. After the density centrifugation aspirate the upper layer (Plasma and dilution buffer). Afterwards transfer the mononuclear cell layer to a new conical tube and wash the cells.

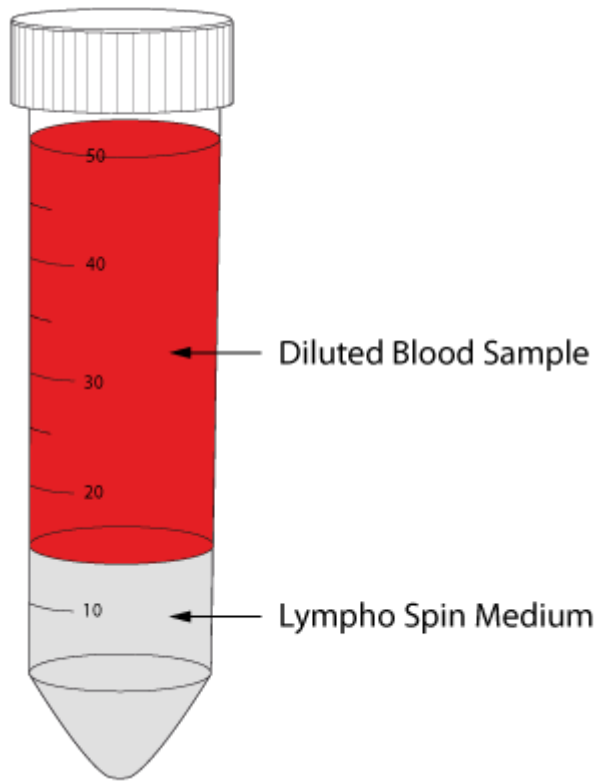


Fig. 1: Preparation of PBMC with Lympho Spin Medium. The sample material will be overlaid on top of density gradient medium.

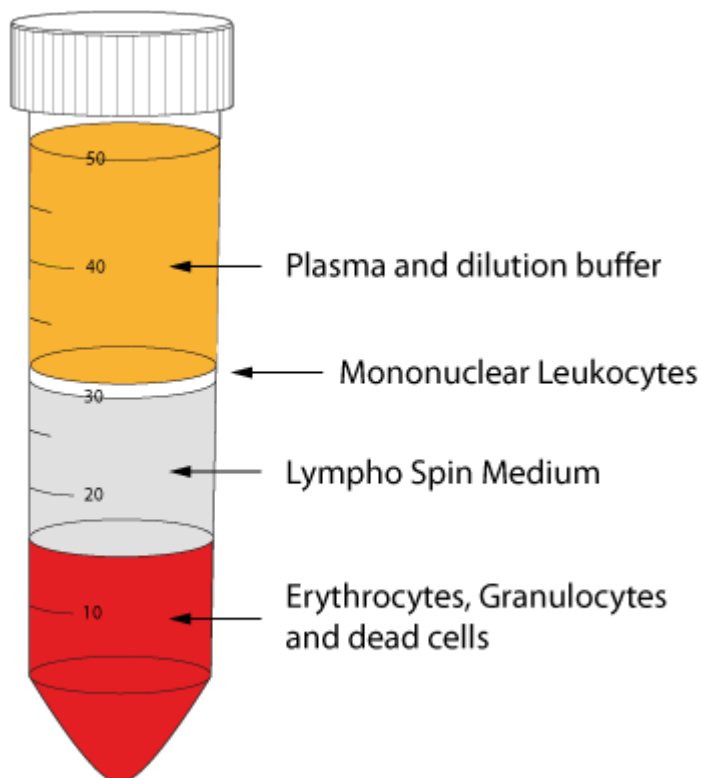


Fig. 2.: Layers after density gradient centrifugation. The PBMC can be found on top of the Lympho Spin Medium. Erythrocytes, Granulocytes and dead cells will pass the medium and can be found at the bottom of the tube.

Additional Information

Tiempo de entrega	1-2
Material de muestra	Whole Blood, PBMC, Buffy Coat, Cord Blood, Bone Marrow, Primary Cell Solution
Condición de almacenamiento	A temperatura ambiente, proteger de la luz
Declaración reglamentaria	Sólo para uso de investigación. No para uso en procedimientos de diagnóstico.
Rango de ph	6.8 - 7.4

Warning and Limitations

This product is for research and development only, not for diagnostic or therapeutic use.