

## Leuko Spin Medium





**Order No.**
**Size**

| Order No.   | Size   |
|-------------|--------|
| 60-00091-10 | 100 ml |
| 60-00091-11 | 250 ml |
| 60-00091-12 | 500 ml |

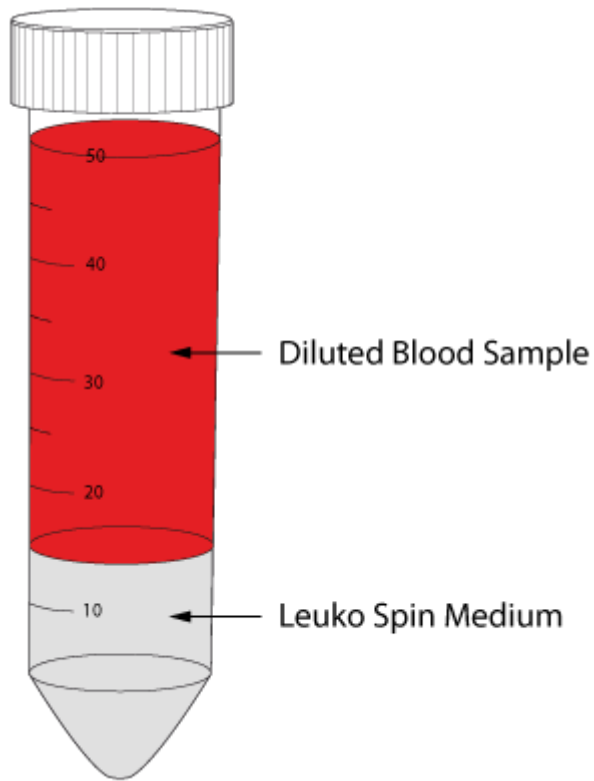
### Descrizione

Leuko Spin è un mezzo di densità sterile e pronto all'uso per l'isolamento di tutti i leucociti dal sangue periferico umano fresco o dal mantello di bufala ad alto rendimento. Le cellule mononucleari e polimorfonucleari (nuclei multilobo) possono essere arricchite da una centrifugazione a gradiente di densità in un unico passaggio con Leuko Spin Medium. Attraverso la combinazione con PBMC Spin in una centrifugazione a doppio gradiente è possibile isolare e separare granulociti e PBMC in un unico passaggio con alto rendimento e purezza. Le cellule arricchite possono essere utilizzate per un'ampia gamma di applicazioni a valle, come MACS (magnetic activated cell sorting, un marchio di Miltenyi Biotec GmbH) o la ricerca sulle cellule staminali.

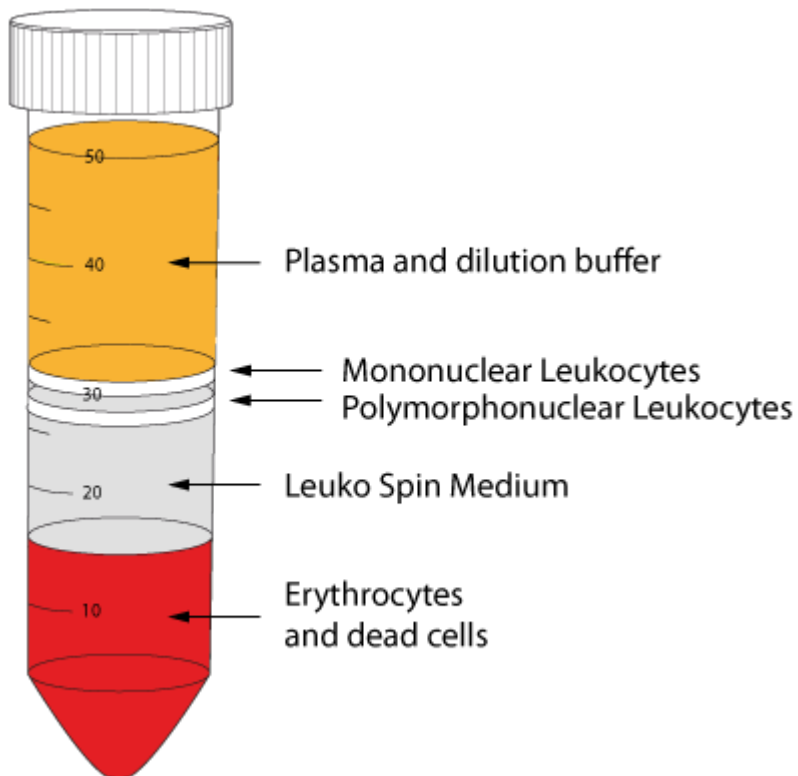
### Applicazione

#### Separation scheme for Leukocyte enrichment with Leuko Spin Medium

At first carefully layer the sample material on top of the Leuko Spin Medium. Avoid a mixing of the two phases. Alternatively it's possible to use **pluriMate** tubes. The barrier prevents the mixing of the two phases and enables to pour off the enriched cells after the first centrifugation step. After the density centrifugation step aspirate the upper layer (Plasma and dilution buffer). Then transfer the mononuclear and the polymorphonuclear cell layer to a new conical tube and wash the cells.



**Fig. 1:** Isolation of all Leukocytes with Leuko Spin density separation medium.



**Fig. 2:** Enriched peripheral blood mononuclear and polymorphonuclear cells.

## Additional Information

|                                   |   |
|-----------------------------------|---|
| Tempi di consegna                 | 1-2   |
| Materiale campione                | Whole Blood, PBMC, Buffy Coat, Cord Blood, Bone Marrow, Primary Cell Solution |
| Condizione di conservazione       | Temperatura ambiente, proteggere dalla luce                                   |
| Dichiarazione di regolamentazione | Solo per uso di ricerca. Non per l'uso in procedure diagnostiche.             |
| Gamma di ph                       | 6.8 - 7.4   |

## Warning and Limitations

This product is for research and development only, not for diagnostic or therapeutic use.