

## Lympho Spin Medium / PBMC Spin Medium





**Order No.**
**Size**

60-00092-10

100 ml

60-00092-11

250 ml

60-00092-12

500 ml

### Descrizione

PBMC Spin è un mezzo di densità sterile, pronto all'uso, per l'isolamento delle cellule mononucleari del sangue periferico dal sangue umano fresco o dal mantello di bufala ad alto rendimento. Le cellule possono essere arricchite con una centrifugazione a gradiente di densità in un unico passaggio con PBMC Spin Medium. Attraverso la combinazione con Leuko Spin Medium in una centrifugazione a doppio gradiente è possibile isolare e separare granulociti e PBMC in un unico passaggio con un alto rendimento e purezza. PBMC Spin Medium può essere utilizzato come sostituto di Ficoll-Paque<sup>1</sup>, Pancoll<sup>2</sup> e Lymphoprep senza dover modificare i protocolli esistenti. Le cellule arricchite possono essere utilizzate per una vasta gamma di applicazioni a valle come MACS, pluriBead o la ricerca sulle cellule staminali.

<sup>1</sup> Ficoll-Paque è un marchio di GE Healthcare/Cytiva

<sup>2</sup> Pancoll è un marchio di PAN-Biotech GmbH

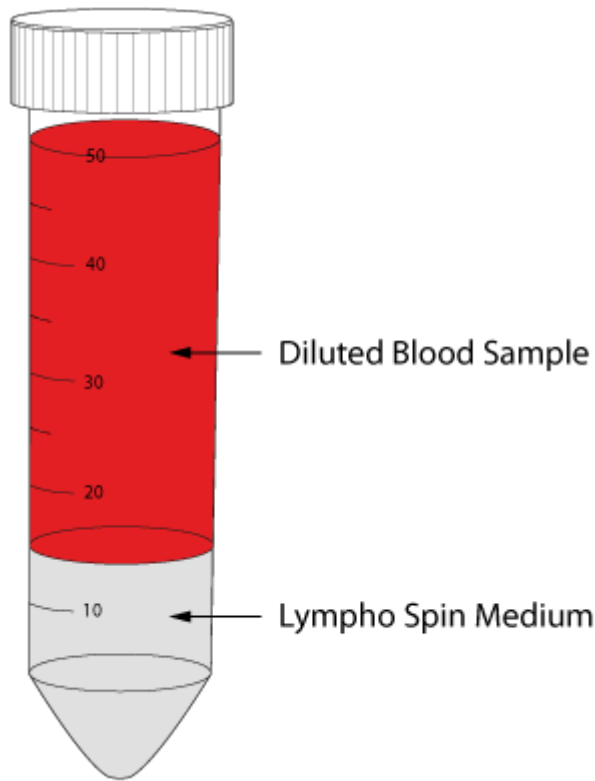
<sup>3</sup> Lymphoprep è un marchio di Alere Technologies Inc

<sup>4</sup> MACS è un marchio di Miltenyi Biotec GmbH.

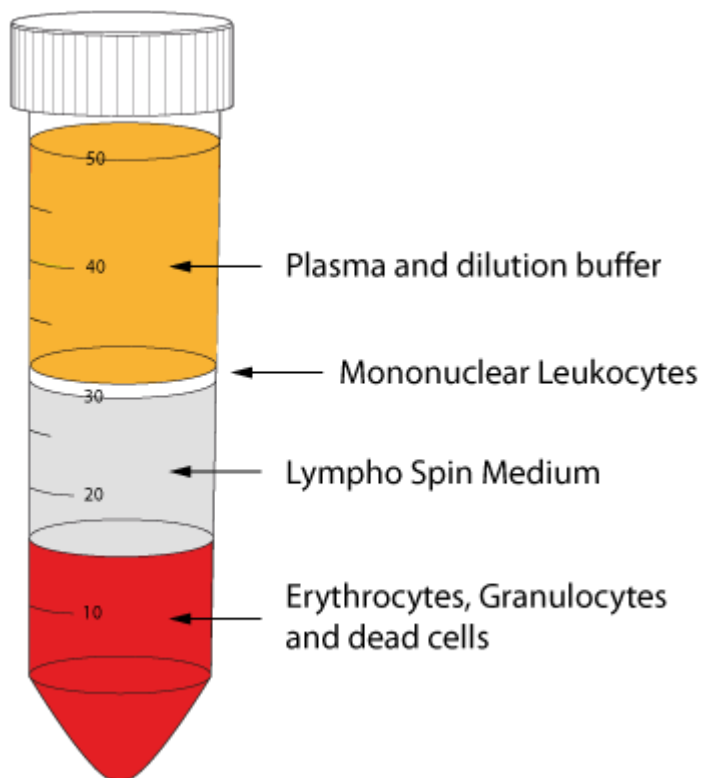
### Applicazione

#### Separation scheme for PBMC enrichment with PBMC Spin Medium

At first carefully layer the sample material on top of the PBMC Spin Medium. Avoid a mixing of the two phases. Alternatively it's possible to use **pluriMate** tubes. The barrier prevents the mixing of the two phases and enables to pour off the enriched cells after the first centrifugation step. After the density centrifugation aspirate the upper layer (Plasma and dilution buffer). Afterwards transfer the mononuclear cell layer to a new conical tube and wash the cells.



**Fig. 1:** Preparation of PBMC with Lympho Spin Medium. The sample material will be overlaid on top of density gradient medium.



**Fig. 2.:** Layers after density gradient centrifugation. The PBMC can be found on top of the Lympho Spin Medium. Erythrocytes, Granulocytes and dead cells will pass the medium and can be found at the bottom of the tube.

## Additional Information

Tempi di consegna	1-2
Materiale campione	Whole Blood, PBMC, Buffy Coat, Cord Blood, Bone Marrow, Primary Cell Solution
Condizione di conservazione	Temperatura ambiente, proteggere dalla luce
Dichiarazione di regolamentazione	Solo per uso di ricerca. Non per l'uso in procedure diagnostiche.
Gamma di ph	6.8 - 7.4

## Warning and Limitations

This product is for research and development only, not for diagnostic or therapeutic use.