

Leuko Spin Medium



Order No.
Size

Order No.	Size
60-00091-10	100 ml
60-00091-11	250 ml
60-00091-12	500 ml

概要

Leuko Spinは、新鮮なヒト末梢血またはバフィーコートから高収率で全白血球を分離するための無菌ですぐに使える密度培地です。単核および多形核（多葉核）細胞は、Leuko Spin培地を用いた1ステップの密度勾配遠心分離により濃縮することができます。二重勾配遠心分離におけるPBMCスピンの組み合わせにより、高収率・高純度で顆粒球とPBMCをワンステップで分離・分離することが可能です。濃縮された細胞は、MACS (磁気活性化細胞ソーティング、Miltenyi Biotec GmbH の商標) や幹細胞研究などの幅広い下流アプリケーションに使用できます。

アプリケーション

Separation scheme for Leukocyte enrichment with Leuko Spin Medium

At first carefully layer the sample material on top of the Leuko Spin Medium. Avoid a mixing of the two phases. Alternatively it's possible to use **pluriMate** tubes. The barrier prevents the mixing of the two phases and enables to pour off the enriched cells after the first centrifugation step. After the density centrifugation step aspirate the upper layer (Plasma and dilution buffer). Then transfer the mononuclear and the polymorphonuclear cell layer to a new conical tube and wash the cells.

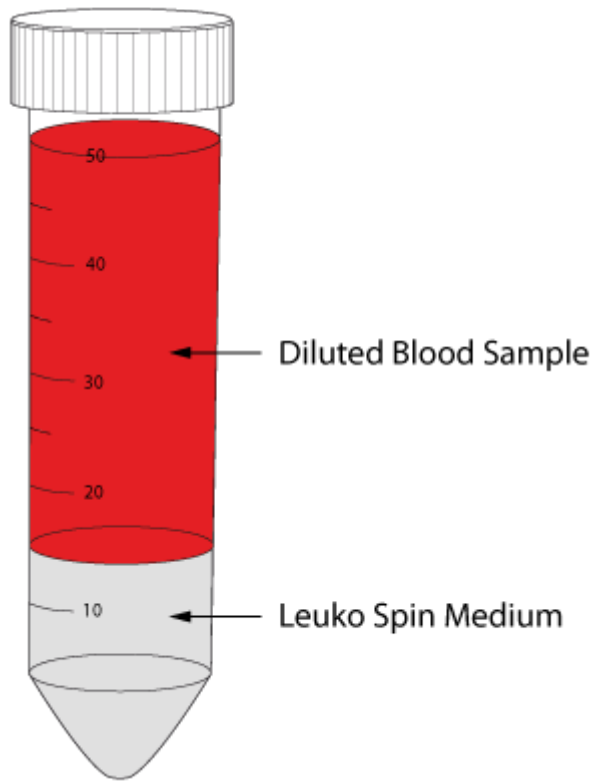


Fig. 1: Isolation of all Leukocytes with Leuko Spin density separation medium.

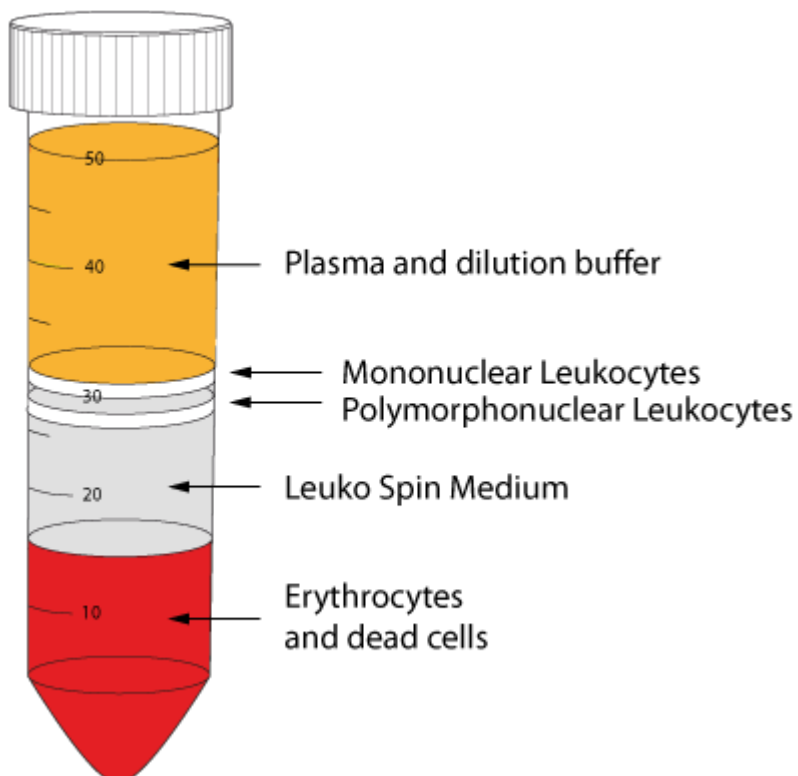


Fig. 2: Enriched peripheral blood mononuclear and polymorphonuclear cells.

Additional Information

納期	1-2
サンプル材料	Whole Blood, PBMC, Buffy Coat, Cord Blood, Bone Marrow, Primary Cell Solution
保管状態	室温、光から保護
きせいぶん	研究用としてのみ使用してください。診断手順での使用のためではありません。
フォーレンジ	6.8 - 7.4

Warning and Limitations

This product is for research and development only, not for diagnostic or therapeutic use.